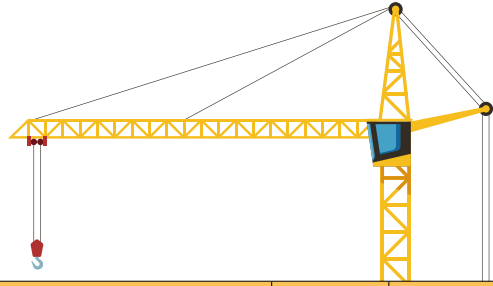


지게차 자율 안전점검표



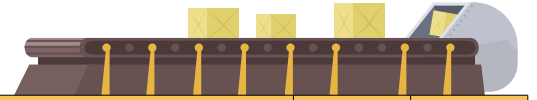
구분	자율점검 항목	점검결과	조치사항
관리적 사항	작업계획서 작성 및 내용을 근로자에게 주지 [차량계 하역운반기계, 중량물의 취급작업 등]		
	작업지휘자 지정 및 작업계획서에 따른 작업을 지휘 [부장·과장·팀장·반장 등 단위작업을 직접 지휘·감독하는 자 지정]		
	무자격자 운전금지		
	미사용 시 전담관리자 시동 키 관리		
전용 통로 확보 여부	지게차 전용 운행통로 확보 및 운행 [지게차 운행통로에 근로자 출입 통제]		
	사각지대 등 반사경 설치 상태		
안전장치 설치 및 사용상태	좌석 안전띠 설치 및 운전자 착용 상태		
	전조등·후미등 설치 및 점등 상태		
	헤드가드(Head guard) 및 백레스트(Backrest) 설치 상태		
	후방확인조치(후진경보기·경광등·후방감지기) 설치 상태 [지게차 안전장치 보조금 지원 가능(50인 미만)]		
운전목적 외 사용금지	하역운반 외 고소작업 등 사용금지 [추락 등의 위험을 방지하기 위한 조치를 한 경우 제외]		
화물적재 및 운행의 안전성	운전자의 시야 확보 [화물 과다적재, 포크 과다 상승 운행 금지]		
	화물 과다적재 및 편하중 적재 금지		
근로자 준수사항	사업장 내 제한속도 준수		
	포크 등 승차석 외 근로자 탑승 금지 [파렛트 등에 탑승금지]		

크레인 자용 안전점검표



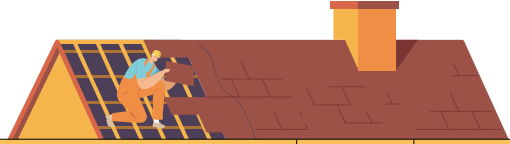
구분	자용점검 항목	점검결과	조치사항
관리적 사항	작업계획서 작성 및 내용을 근로자에게 주지 [중량물의 취급작업 등]		
	작업지휘자 지정 및 작업계획서에 따른 작업을 지휘 [부장·과장·팀장·반장 등 단위작업을 직접 지휘·감독하는 자 지정]		
	안전인증품 사용(정격하중 0.5톤 이상) [크레인을 설치·이전 또는 주요 구조 부분을 변경하는 경우]		
	안전검사 대상(정격하중 2톤 이상) 수검여부 확인 [사업장 설치 끝난 날 3년 이내 최초 안전검사, 그 이후 매 2년마다]		
안전장치 설치 및 사용상태	크레인 방호장치의 안전성 확인 [과부하방지장치, 권과방지장치, 비상정지장치, 혹 해지장치 등]		
	작업 전 와이어로프·섬유로프·인양체인 등의 줄걸이 용구 마모·변형·부식 및 손상 확인		
크레인 조작	크레인 조작용 펜던트 스위치의 손상·파손 또는 정상 작동 확인 [펜던트 스위치 유선 → 무선으로 교체 보조금 지원 가능(50인 미만)]		
	크레인 작업 경로 충돌·낙하 등 위험요소 사전 확인		
	중량물 취급 시 주변 근로자 출입 통제		
	신호수 배치 및 일정한 신호 방법 규정 준수		
	줄걸이 작업 적정성 확인 [2줄 걸이 여부, 접촉부 보호대 설치 등]		
정비·청소·검사·수리·교체 작업 시	감시인 배치하여 근로자 접촉 위험방지 조치 실시		
	크레인 동력전원 차단, 잠금장치 및 '점검 중 조작금지' 표지 게시		
	고소 작업 시 떨어짐 방지 조치 실시 [로프·혹·피벗클램프 등을 이용하여 안전대 부착 설비 설치]		
근로자 준수사항	크레인 조작방법 및 안전작업 절차 준수 [크레인 작업 시 주변 근로자 위치를 인정한 상태에서 작업 등]		

컨베이어 자용 안전점검표



구분	자용점검 항목	점검결과	조치사항
관리적 사항	자용안전확인 신고 여부 확인 [자용안전확인신고는 '13.3.1. 이후 제조·출고된 경우 해당]		
	안전검사 수검 여부 확인 [설치 후 3년 이내 최초 안전검사, 그 이후 매 2년마다]		
안전장치 설치 및 사용상태	동력전달 부분, 벨트, 롤러, 풀리 등 끼임 위험 부위에 방호덮개 설치		
	비상정지장치 설치 및 정상작동 확인		
	화물낙하에 의한 위험이 있는 경우 낙하방지 조치		
	운반물 이탈(가이드 난간 등) 및 역주행 방지 장치 설치		
정비·청소·검사·수리·교체 작업 시	동력전원 차단, 잠금장치 및 '점검 중 조작금지' 표지 게시		
	조작자 시야에서 벗어난 구역이 있는 경우 기동을 예고하는 경보장치 설치		
	작업 범위 내 위험구역 표시 및 관계근로자 외 출입 금지		
근로자 준수사항	고소 작업 시 떨어짐 방지 조치 실시		
	청소·수리 작업 시 운전정지 후 작업 실시		
	벨트 등 컨베이어 상부에서 작업 금지		

지붕·대들보 자율 안전점검표



구분	자율점검 항목	점검결과	조치사항
관리적 사항	작업계획서 작성 및 내용을 근로자에게 주지 [(필요 시) 중량물의 취급작업, 차량계 하역운반기계 등]		
	작업지휘자 지정 및 작업계획서에 따른 작업을 지휘 [부장·과장·팀장·반장 등 단위작업을 직접 지휘·감독하는 자 지정]		
사전 확인	작업 당일 일기예보 또는 기상 상태 확인 [눈, 비, 강풍 등 예보 시 공사 중지 및 일정 조정]		
	지붕의 형태, 구조 등 사전 파악 [이동통로, 작업발판설치 등 추락방지조치 계획 수립]		
	슬레이트, 채광창(Sun-Light) 노후 상태 확인 [발판, 안전덮개, 추락방망, 안전대부착설비 등 추락방호조치 계획 수립]		
	지붕진입을 위한 승강설비 설치 및 안전성 확인 [고정식사다리, 워킹타워, 고소작업대(차) 등]		
지붕(태양광) 설치·보수·교체 작업시	지붕 위 자재 등의 집중 또는 과적 여부 확인		
	작업발판, 승강설비 등 지정된 안전통로 이용 여부 확인		
	지붕 위 작업 시 폭 30cm 이상 작업통로용 발판 설치		
	채광창(Sun-Light)에 견고한 덮개 설치 [채광창 안전덮개 구입비용 지원(50인 미만)]		
	지붕 하부에 안전방망 설치		
	경사지붕 최상단에 안전대 부착설비 설치, 안전대 착용·걸기		
	지붕 가장자리 안전난간 및 안전방망 설치		
	지붕 위 또는 주변 가공전선 접촉위험 여부 확인		
근로자 준수사항	안전대 착용 및 체결 후 작업 실시		

이동식 사다리 자율 안전점검표



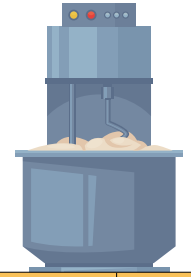
구분	자율점검 항목	점검결과	조치사항
관리적 사항	한국산업규격 기준에 맞는 기성품 사다리 사용 [안전인증 대상은 아니나, 가급적 S마크 제품 사용 권고]		
사전 확인	작업 전 사다리 주요 부분 마모·손상·부식 확인		
	사다리상단은 걸쳐놓은 지점부터 60cm 이상 올라가도록 설치		
	사다리 작업 주위 전선, 전기설비 유무 및 상태 확인 [감전 위험이 있는 장소 부도체 재질의 사다리 사용]		
사다리 사용 작업시 안전조치	사다리는 통로로 이용, 원칙적으로 작업에 사용 금지		
	최대 길이 3.5m 이하 A형 사다리에 한해 경작업, 고소작업대 등 설치가 어려운 장소에서 작업 시 사용 가능		
	1.2m 이상에서 작업 시 2인 1조 작업		
	최상부 발판과 그 하단 디딤대에서 작업 금지		
	평탄·견고하고 미끄럼이 없는 바닥에 설치		
근로자 준수사항	안전모, 안전대 등 개인보호구 착용 확인하여 작업		

화물운반트럭 자율 안전점검표



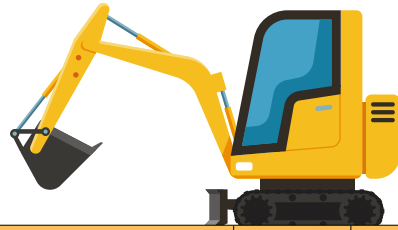
구분	자율점검 항목	점검결과	조치사항
관리적 사항	작업지휘자 지정 및 작업계획서 준수 [중량물의 취급작업, 차량계 하역운반기계 등]		
	제동상태 및 주차브레이크, 조향장치, 각종 계기장치 등 작동상태		
	후진경보기 또는 후방감지기 등 후방안전조치 상태		
	전조등 조도, 반사각 및 차량 등화장치 관리 상태		
상·하차 작업의 안전성	화물 상·하차 시 차량 이동 금지		
	화물 과다 적재(허용하중 초과) 및 편하중 적재 금지		
	화물고정용 로프(고무, 섬유벨트 등) 파손 여부 점검		
	화물 상·하차 시 화물이 떨어지지 않도록 견고한 결속상태 확인		
	상·하차 작업 및 덮개 설치 시 추락 위험요인 확인		
	화물 상·하차 시 위험장소 근로자 접근 금지		
안전운행을 위한 준수사항	사업장 내 제한속도 설정 및 준수		
	사각지대 해소를 위한 반사경 설치 상태 확인		
	차량 주·정차 시 브레이크 체결 및 고임목 등 설치		
근로자 준수사항	운전자 안전벨트 설치 및 착용 상태		
	차량 운전자의 시야 확보 [화물과다 적재, 전면 유리 상태 및 후사경 설치 상태 등]		
	운전 또는 작업 시 휴대폰 사용, 흡연 및 음주 금지		

배합·혼합기 자율 안전점검표



구분	자율점검 항목	점검결과	조치사항
관리적 사항	자율안전확인 신고 기계 사용 [적용제외: ①외통 전체를 회전시켜서 내부의 물질을 섞어주는 용기 회전형, ②기류교반형, ③식품용, ④용량 200리터 미만 또는 구동모터 용량 1.0kW이하]		
	안전보건표지 부착 [위험이 예상되는 곳 표지판 설치, 외국인근로자가 있는 경우 자국어로 표시]		
안전장치 설치 및 사용상태	원동기·회전축 등의 위험방지 조치 [원료 투입구 덮개, 동력전달부, 속도조절부 등]		
	방호장치 임의 해체금지(연동장치 등)		
	기계의 동력차단장치(비상정지장치 등 설치 및 정상작동) 설치		
	전기 기계·기구 등의 충전부 방호 [제어반 전기기계·기구는 물기(습기)가 유입되지 않도록 밀봉처리]		
	전기기계·기구의 접지 및 누전차단기에 의한 감전 방지 [배합·혼합기 외함접지 상태 및 누전여부 확인]		
정비·청소·검사·수리·교체 작업 시	정비 등의 작업 시의 운전정지 등 조치 [불시기동 방지를 위한 동력전원 차단, 잠금장치 및 '점검 중 조작금지' 표지 게시]		
	오조작 방지를 위한 조작반 및 분전함에 설비명, 차단기명 기입		
	비상 시 연락조치 가능한 상태에서 작업		
근로자 준수사항	정비 등의 작업 시의 운전정지 등 조치 [원료투입, 청소 등의 작업의 편의성을 위해 가동 중인 상태에서 작업 금지]		
	배합·혼합기 설비 조작방법 및 안전작업 절차 준수		
	작업모 등의 착용 [작업에 알맞은 작업모 또는 작업복 착용]		

굴착기 자율 안전점검표



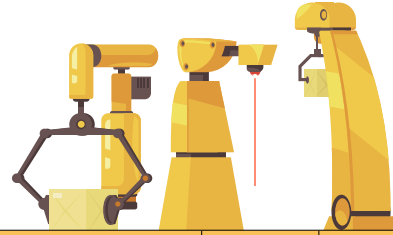
구분	자율점검 항목	점검결과	조치사항
관리적 사항	작업계획서 작성 및 내용을 근로자에게 주지 여부 [차량계 건설기계 작업계획서 등]		
	굴착기 운전자의 적정 자격 확인 -3톤 미만: 소형건설기계 조종교육 이수, -3톤 이상: 건설기계조종사면허(굴삭기) 취득		
사전확인	굴착기 이동반경 내 근로자 통제, 사각지대 반사경 설치		
	굴착기 작업 위치의 지형 및 지반상태 사전 조사, 전도예방조치 [연약지반에서 작업 시 지반침하에 의한 전도사고 발생]		
안전장치 설치 및 사용상태	운전자 안전벨트 설치 및 착용 상태		
	후방확인조치(후진경보기·경광등·후방감지기) 설치 상태		
	굴착기 버킷, 브레이크 등 이탈방지용 안전핀 설치		
	전조등 및 후미등 설치 및 점등 상태		
	주요 구조부 및 제동장치의 적정성 확인 [유압장치, 조작장치, 제동장치, 타이어 손상 및 마모상태, 무한궤도 트랙, 슈 등의 이상유무]		
굴착기 운행 및 작업 중 안전조치	굴착기는 굴착·상차 및 파쇄 정지작업 외 견인·인양·운반 작업 등 목적 외 사용 금지 [특히, 굴삭기 버킷에 근로자 탑승 금지]		
	작업장소에 근로자의 출입을 통제하거나, 유도자를 배치		
	운전원의 운전석 이탈 시 버킷을 지상에 내려놓음		
수리·점검 시	봄·암 등을 올리고 수리·점검작업 시 안전지시대 또는 안전블럭 설치		

후크·샤클 자율 안전점검표



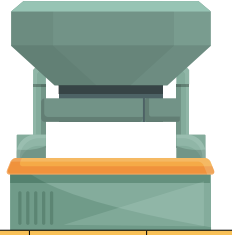
구분	자율점검 항목	점검결과	조치사항
관리적 사항	작업계획서 작성 및 근로자 교육 여부 [중량물의 취급 작업 등]		
	작업계획서의 내용대로 작업이 이루어지는지 확인 - 작업지휘자(작업계획서에 따라 작업 지휘 및 근로자 통제) - 신호수(혼재작업 시 인양중인 운반물과 충돌 등 방지) 배치		
공통 점검사항	작업시작 전 후크/샤클의 상태를 점검하고 손상 확인 시 폐기 		
	후크·샤클에 표시된 사용 하중, 등급을 확인 후 사용 [화물 운반 시 후크·샤클의 사용하중 이하의 화물만 운반]		
	후크의 개조 여부를 확인하고, 개조된 것은 사용 금지 [①기계 가공의 추가, ②용접, ③열처리, ④전기도금 등]		
후크 사용 시 점검사항	인양작업 시 혹 해지장치의 올바른 사용 확인 - 혹 해지장치가 완전히 닫히지 않은 상태에서 사용 - 혹 해지장치를 철거한 상태에서 사용 등		
	샤클 핀 등은 규정된 것을 사용(대체품 사용 금지)		
샤클 사용 시 점검사항	샤클이 올바른 방법으로 체결되어 인양하는지 확인 [샤클핀이 회전하는 조건으로 사용금지]		
			

산업용 로봇 자율 안전점검표



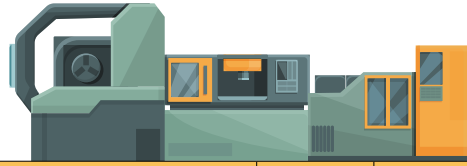
구분	자율점검 항목	점검결과	조치사항
관리적 사항	자율안전확인 신고 제품 사용('13.3월 이후 기계만 해당) [적용대상: 3축 이상의 메니플레이터 구비하고 전용의 제어기를 이용해 프로그램 및 자동제어가 가능한 고정식 로봇]		
	방호장치(안전매트, 라이트커튼)는 안전인증품 사용 [안전인증 시행일('21.6.1.) 이후 출고한 제품만 해당]		
	안전검사 수검 여부 확인 [사업장 설치가 끝난 날 3년 이내 최초 안전검사, 그 이후 매 2년 마다]		
안전장치 설치 및 사용상태	근로자가 제품 인입 인출부, 출입문 외로 셀 내부에 접근이 가능한지 여부 확인 - 산업용 로봇 작동 구역에 1.8m 이상 방책 설치 - 제품 인입·인출부에는 광전자식 방호장치 설치 - 출입문에는 출입문 연동장치(개방 시 로봇 전원 차단) 설치		
	방호장치(비상정지장치, 출입문 연동장치, 라이트커튼 등)의 정상 작동상태 유지 및 관리		
정비·청소·검사·수리·교체 작업 시	로봇의 동력전원 차단 후 작업 시작		
	잠금장치 및 '점검 중 조작금지' 표지 게시		
	셀 내부에 근로자가 있는 상태에서 작동테스트 금지		
근로자 준수사항	작업 전 방호장치*의 정상 작동여부 확인 및 무효화 금지 [*비상정지장치, 출입문 연동장치, 라이트커튼 등]		

분쇄·파쇄기 자율 안전점검표



구분	자율점검 항목	점검결과	조치사항
관리적 사항	자율안전확인 신고 제품 사용('13.3.1. 이후 제조·출고 제품) [적용제외: ① 식품용, ② 시간당 파쇄 또는 분쇄용량이 50kg 미만인 것]		
	안전보건표지 부착 [위험이 예상되는 곳 표지판 설치, 외국인근로자가 있는 경우 자국어로 표시]		
안전장치 설치 및 사용상태	투입구 덮개 설치 및 연동장치(인터록장치) 정상작동 확인		
	방호장치 임의 해체금지(연동장치 등)		
	기계의 동력차단장치(비상정지장치 등) 설치 및 정상작동 확인		
	전기 기계·기구 등의 충전부 방호 [제어반 전기기계·기구는 물기(습기)가 유입되지 않도록 밀봉처리]		
	투입물 중 인화성 물질 포함으로 화재·폭발 위험 확인		
	작업장 및 해당 설비 장소 수시 정리·정돈·청소 실시 [미끄러지거나 걸려 넘어짐 예방 조치 실시]		
정비·청소·검사·수리·교체 작업 시	분쇄기·파쇄기 고소부위(투입구 등) 작업 통로 확보 및 안전조치 [적절한 작업발판 및 안전난간 설치]		
	정비 등의 작업 시의 운전정지 등 조치 [불시기동방지를 위한 동력전원 차단, 시건장치 및 '점검 중 조작금지' 표지 게시]		
근로자 준수사항	비상 시 연락조치 가능한 상태에서 작업		
	분쇄물 과다투입 여부 확인 및 적정용량 투입 준수		
	분쇄기·파쇄기 조작방법 및 안전작업 절차 준수 [분쇄물 적정용량 투입, 투입용 보조기구(수공구) 사용, 방호장치 해체 금지 등, 작업의 편의성을 위해 가동 중인 상태에서 작업 금지]		
	적절한 작업복, 보호구 등의 착용 [작업에 알맞은 작업모 또는 작업복 착용]		

사출성형기 자율 안전점검표



구분	자율점검 항목	점검결과	조치사항
관리적 사항	안전인증기계 사용('09.1.1. 이후 제조·출고 제품) [적용제외: ①반응형, ②압축·이송형, ③장화제조용, ④ 블로우몰딩 머신]		
	안전검사 대상(형 체결력 294kN 미만 제외) 확인 및 수검 [사업장 설치 끝난 날 3년 이내 최초 안전검사, 그 이후 매 2년 마다]		
	안전보건표지 부착 [위험이 예상되는 곳 표지판 설치, 외국인근로자가 있는 경우 자국어로 표시]		
안전장치 설치 및 사용상태	사출성형기 방호장치 설치 - 게이트가드 또는 양수조작식 등에 의한 방호장치 - 가열 부위 또는 감전 우려가 있는 부위 방호덮개 설치		
	이동 및 고정금형 간 게이트가드 연동장치 설치상태·정상작동 확인		
	기계의 동력차단장치(비상정지장치 등) 설치 및 정상작동 확인		
	방호장치 임의 해체금지(연동장치 등)		
	전기 기계·기구 등의 충전부 방호 [제어반 전기기계·기구는 물기(습기)가 유입되지 않도록 밀봉처리]		
	전기기계·기구의 접지 및 누전차단기에 의한 감전 방지 [사출성형기 외함접지 상태 및 누전여부 확인]		
정비·청소·검사·수리·교체 작업 시	정비 등의 작업 시의 운전정지 등 조치 [불시기동방지를 위한 동력전원 차단, 시건장치 및 '점검 중 조작금지' 표지 게시]		
	비상 시 연락조치 가능한 상태에서 작업		
근로자 준수사항	정비 등의 작업 시의 운전정지 등 준수 [작업의 편의성을 위해 가동 중인 상태에서 작업 금지]		
	사출성형기 조작방법 및 안전작업 절차 준수		
	적절한 작업복, 보호구 등의 착용 [작업에 알맞은 작업모 또는 작업복 착용]		